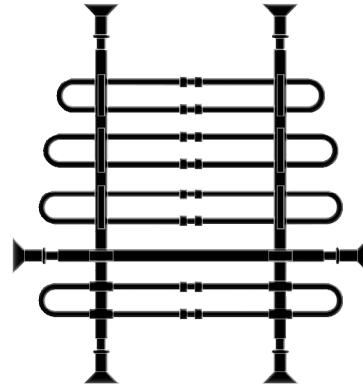


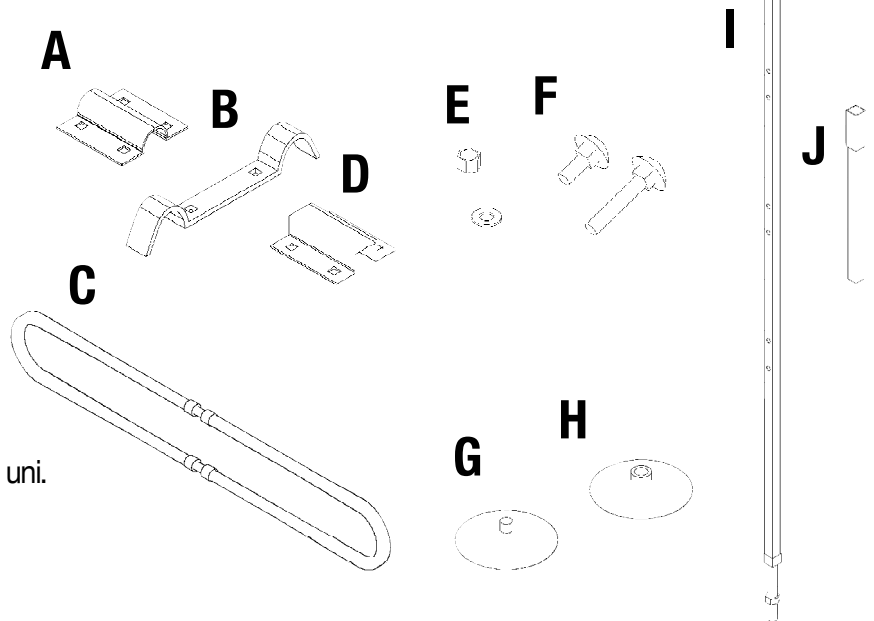
Ref: 588616

- Fabricado en tubo redondo de acero de $\varnothing 20$ mm y 1 mm hasta 1,5 mm de espesor.
- Pintura poliester
- Componentes de plástico fabricados en nylon.
- Varillas roscadas de posición m12 galvanizada



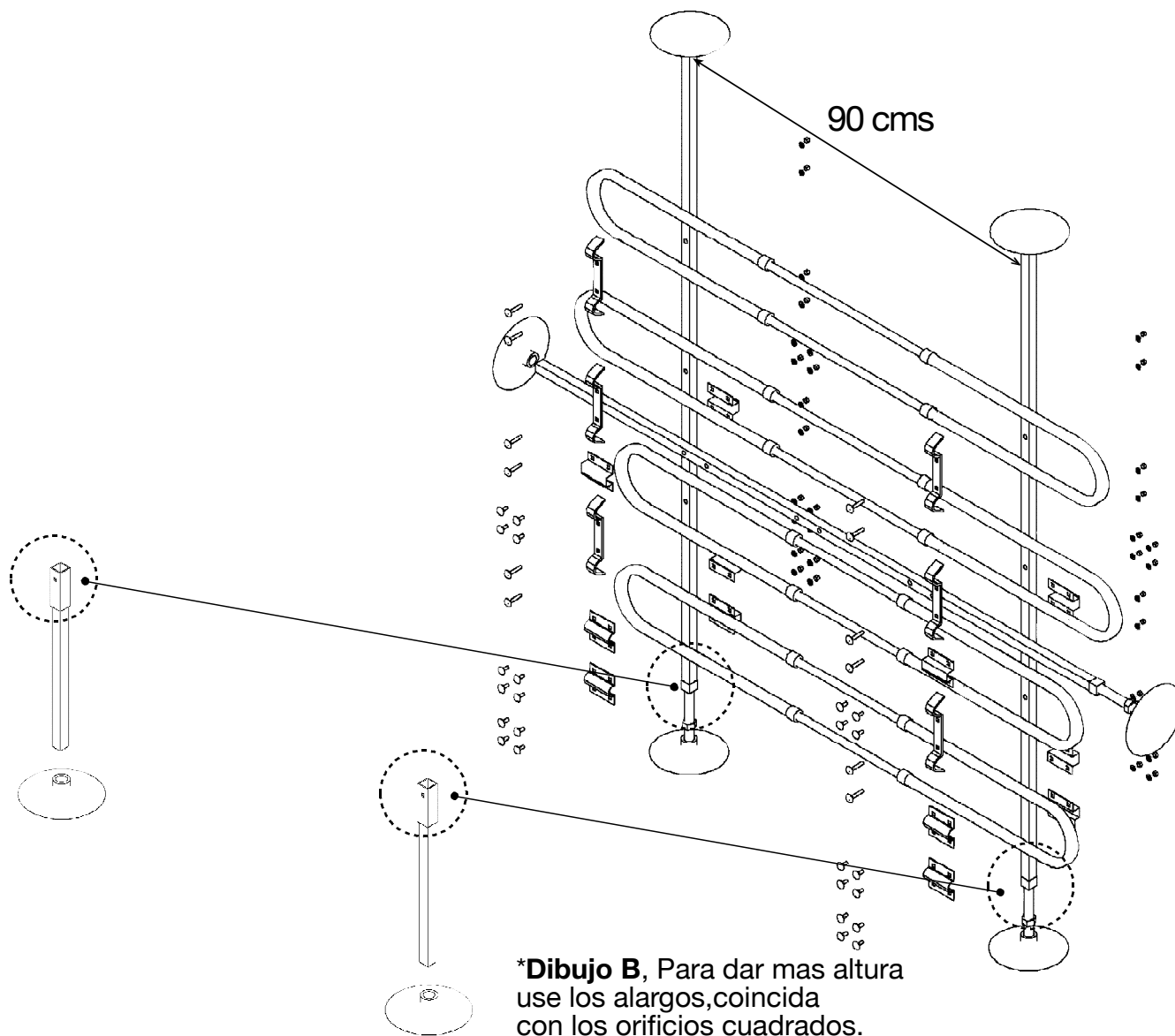
Despiece del kit

- A** Brida tubo redondo x 4 uni.
- B** Brida para reja x 6 uni.
- C** Reja ajustable, 1 corta x 3 largas.
- D** Brida Cuadrada 20x20mm x 8 uni..
- E** Tuercas y arandelas x 38 c/u
- F** Tornillos m6 x 35mm x 14 uni.
Tornillos m6 x16 mm x 24 uni.
- G** Ventosas para inter. tubo x 3 uni.
- H** Ventosas para exter. tubo x 3 uni.
- I** Puntales + varilla roscada 20x20mm x 3 uni.
- J** Alargos puntales 20x20mm x 2 uni.



PASOS PARA EL MONTAJE:

- Colocar dos puntales (I) en una parte plana y a una distancia de unos 90 cm. con sus respectivas ventosas (G) en cada extremo. Vea el dibujo.
- Colocar encima de los puntales y coincidiendo con los taladros de los puntales:
 - 3 rejillas ajustables (C), la mas corta ira arriba, usaremos las bridas (B) y sus respectivos tornillos m6 x 35 mm.
 - Un Puntal de forma horizontal y lo mas centrado posible, aquí usaremos las bridas Cuadradas (D) y los tornillos m6x16mm.
 - Se recomienda no apretar demasiado la tornilleria, ya que las rejillas y los puntales pueden variar según nuestras necesidades.
 - Ver dibujo esquemático del despiece.
- Colocar en el espacio de abajo la ultima reja, donde usaremos las bridas (A) y por atrás uniendo al tubo cuadrado Las bridas (D).
- Montar las ventosas (H) dentro del espárrago roscado del puntal. El cual ajustaremos hasta dejar lo mas apretado posible al Techo y al suelo del vehículo.
- Si regulando la el espárrago no diéramos con la altura, sacaremos los embellecedores plásticos, los esparragos y colocaremos los alargos coincidiendo el orificio cuadrado de cada tubo, atornillaremos y pondremos los esparragos. la ventosa y ajustaremos la altura. Vea dibujo B.



SUGERENCIAS / NORMAS GENERALES

Para un perfecto montaje del articulo es recomendable haber leído detenidamente todas las instrucciones de montaje.

•Después de haber recorrido una distancia y durante el viaje de forma periódica es recomendable e obligatorio, comprobar que todo el despiece de tornillería se mantienen con la misma presión que cuando lo apretamos por última vez en el vehiculo.

•No podemos hacernos responsables de los daños que puedan ocasionar nuestros productos cuando no se respeten las normas de tráfico (velocidad elevada, etc.).

•Recomendamos ser prudente en la conducción cuando nuestro vehiculo utilice cualquier tipo de accesorio exterior, debido a que puede llegar a modificar algún parámetro del comportamiento del vehiculo. Tráfico (velocidad elevada, etc.).

•El incumplimiento de estas instrucciones de montaje o uso, libera al fabricante de su responsabilidad.

•Mantener en buen estado el producto, limpiándolo y lubricando los tornillos, tuercas y cerraduras, después de cada desmontaje.

•Por seguridad y ahorro de energía, es aconsejable desmontar el producto cuando no se utilice.

Todos nuestros fabricados se deberán montar con sus accesorios correspondientes, no responsabilizándonos si se adaptan otros productos que no sean **Pool-line**.

GARANTIA / LA GARANTIA NO TIENE VALIDEZ

•Dispone de una garantía de un año.

•La garantía prestada se entenderá a la funcionalidad del producto y a la sustitución gratuita de las partes defectuosas de fabricación. En ningún caso la sustitución del producto.

•Cualquier reclamación que desee efectuar deberá ir acompañada del cupón de control de calidad.

•Por maltratos del producto, montaje erróneo o por eventuales daños causados por una mala utilización del producto, así como las derivadas de fenómenos atmosféricos y causas de fuerza mayor.

•Si el consumidor repara los daños ocasionados (sin la autorización de nuestra empresa) la garantía no tendrá validez por no existir un examen preliminar técnico de nuestro producto.



POOLLINE
ACCESORIOS
www.pool-line.net

Para cualquier aclaración o consulta no duden en ponerse en contacto con nosotros a través de nuestra pagina web, correo electronico, telf o fax.

**POOL/LINE ACCESORIOS,S.L., Fabricacion accesorios automovil
c/esqueis nº19 polig.ind.Can Barri, Bigues i Riells 08415 barcelona (España)**